



FINNHAUS

FINNISCHE BLOCKHÄUSER

THOMAS WEIß

A-3613 Albrechtsberg/Gr. Krems - Gillaus 58

+43 (0)676 32 31 398 - finnhaus@finnhaus.at

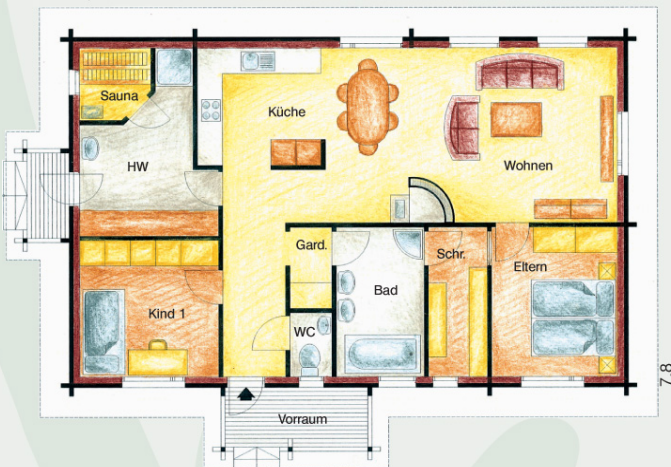
www.finnhaus.at

Julia



EG Variante 1

13,2



Wohnfläche: 100 m²

EG Variante 2

13,2



Wir freuen uns auf Deinen Besuch im Musterhaus!

Grundfläche:	13200 x 7800, ein überdachter Haupt und Nebeneingang
Verbaute Gesamtfläche:	103m ²
Wohnnutzfläche:	109m²
Raumhöhen EG:	2,50m FOK bis Unterkante Zwischendeckenbalken
Raumhöhen DG:	2,50m Raumhöhe bis zur Zange
mit Dachgeschoss	25m ² als Schlafboden ausgebaut
ohne Kniestock	
Dachform:	Sattel - Dach
Dach-neigung / -last / -vorsprung	21 °DN 1,60 kN/m ² 1,00m

PREISÜBERSICHT " Julia 103m²"

GRUNDPAKET:	€	117.133
Aussenwände 114x160 (Polarkiefer)		
Verkleidung der Aussenwände mit Blockpaneele 20*180 innen		
°) Alternativ mit Aussenwanddämmung Steico inkl. Montage		
Aufpreis:	€	18.760,50
Zwischenwände (Ständerkonstruktion)		
Ferienhaus - Treppe mit Geländer	1 STK	
Zwischendecke sichtbar mit 135x210 Balken		
komplette Sparrendachkonstruktion 88*213		
Fußboden (28 mm massiver Schiffboden)		
Aussentüre(n)	1 STK	
Innentüre(n)	6 STK	
Holz/Alu Fenster "Smal" von Hrachowina	10 STK	
Einreichplan, Transport und Logistik		
6m ² Balkon		

AUSBAUPAKET:	€	30.625
Isolierung Zellulose		
(16cm Aussenwand und 12cm Boden, 30cm Dach, 10cm Innenwände, Öko-Dampfbremse, Klebebänder, Winddichtung)		
°) Alternativ mit Steico Aufdachdämmung inklusive Sichtdachstuhl		
Aufpreis:	€	4.191,53
Gipskartonplatten (grün) Bad und OSB Platten		
Spengler (Alu Antrazith)		
Trockenestrichplatten (Bad, WC)		
Dacheindeckung (Tondach)		
Sauna, Saunabänke, Saunatur, Saunaofen 9kW elektrisch, Saunalicht		

Summe GRUND - und AUSBAUPAKET: € **147.758**



MONTAGE DER IM GRUNDPAKET UND AUSBAUPAKET ENTHALTENEN MATERIALIEN

RICHTMEISTERMONTAGE: € **48,33** / Stunde / Mann
Individuelle Montage. Ein Mann samt Hammer und Nageltasche. Zwei Mann BHS erforderlich.

ROHBAUMONTAGE: € **44.307**
Blechnase, Blockbohlen, Stahlwinkel, Winddichtung, Rutschleisten, T-Leisten (Fenster), Gewindestangen, Ökodampfbremse, Elektroleisten, Gerüstbau, Montage evtl. Ständerwände der AW, Zwischendecke: sichtbare Balken, UK Innenwände, UK Innenwände, Leimbinder, Sparren, Zangen (falls vorhanden), Fenster / Dachflächenfenster / Aussentüren Einbau und winddicht verkleben

TEILMONTAGE: € **62.474**
zusätzlich zu Rohbaumontage: Rauschalung / Traufenschalung, Dachbahn, Konterlattung, Ziegellattung, Aufdopplung Sparren für Dämmung, Elektrolattung Dach, Dacheindeckung, UK-Fußboden, Terrasse: Balkenschuhe, UK, Geländer, Balkon: Balkenschuhe, Unterkonstruktion, Fußboden EG: UK, Treppe

KOMPLETTMONTAGE: € **92.871**
Montage **aller** im Anbot enthaltenen Materialien