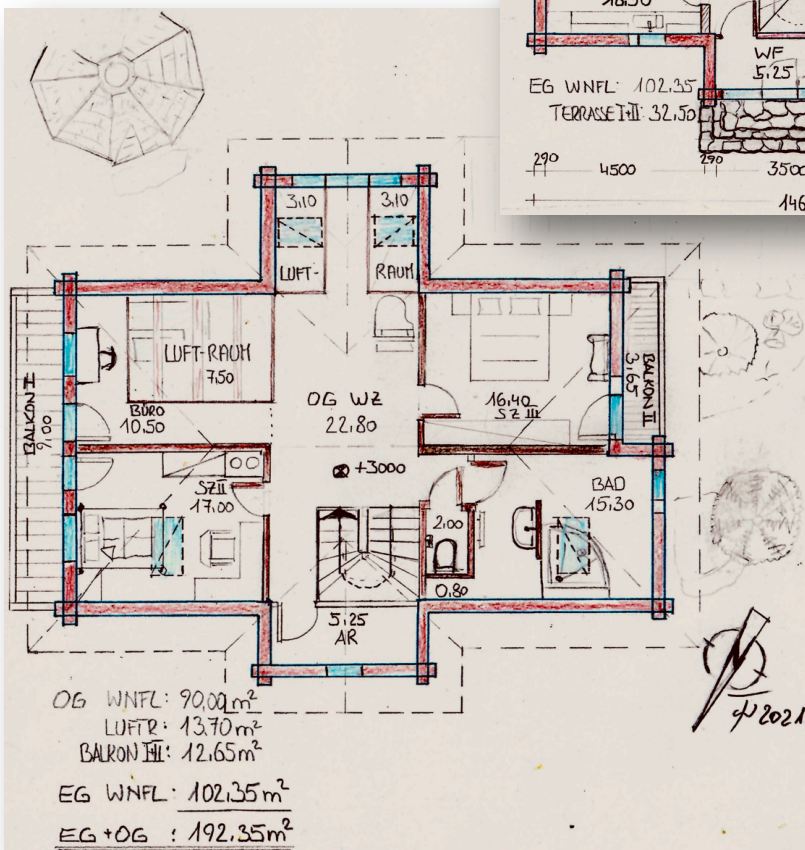
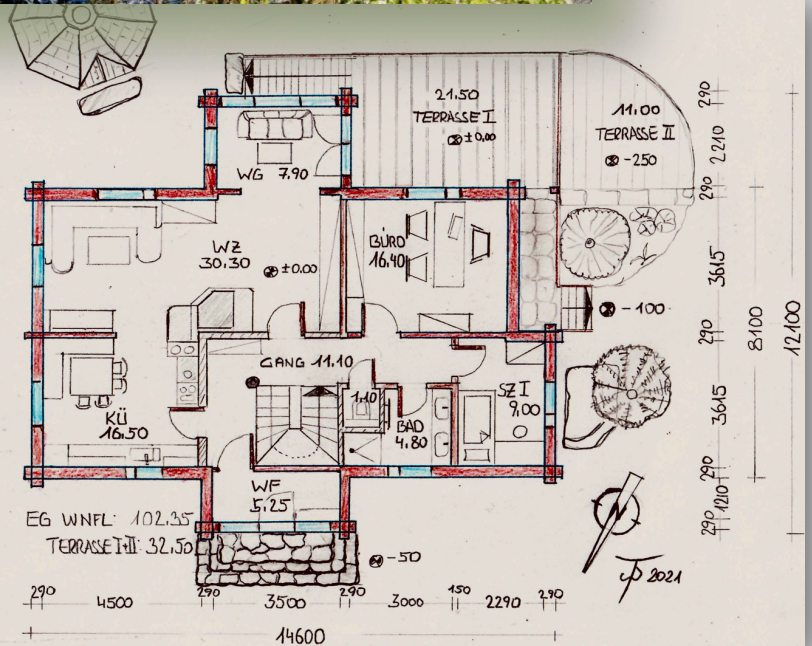




21.11.2020



**FINNHAUS**  
**Finnische Blockhäuser**  
 THOMAS WEIß  
 A-3613 Albrechtsberg/Gr. Krems - Gillaus 58  
 +43 (0)676 32 31 398 - finnhaus@finnhaus.at  
**WWW.FINNHAUS.AT**



**Wir freuen uns auf Deinen Besuch im Musterhaus!**

Grundfläche:	14600 x 8100 + VR 3500 x 1500 + WG 2500 x 3500
Verbaute Gesamtfläche / WNFL	136m <sup>2</sup>   Wohnnutzfläche 192m <sup>2</sup>
Raumhöhen EG:	2,50m FOK bis Unterkante Zwischendeckenbalken
Raumhöhen DG:	2,50m Raumhöhe bis zur Zange
Kniestock innen	1,20m
Sattel - Dach	43 °DN    2,60 kN/m <sup>2</sup> 0,8 m Dachvorsprung

# PREISÜBERSICHT " Musterhaus Terve 192m<sup>2</sup>"

<b>GRUNDPAKET:</b>	€	213.660
Aussenwände 114x160 (Polarkiefer)		
Verkleidung der Aussenwände mit Blockpaneele 20*180 innen		
*) Alternativ mit <b>Aussenwanddämmung Steico inkl. Montage</b>		
Aufpreis:	€	37.835,93
Zwischenwände (Ständerkonstruktion)		
Treppe mit Geländer	1 STK	
Zwischendecke sichtbar mit 135x210 Balken		
komplette Sparrendachkonstruktion 88*213		
Fußboden (28 mm massiver Schiffboden)		
Aussentüre(n)	1 STK	
Innentüre(n)	12 STK	
Holz/Alu Fenster "Smal" von Hrachowina	20 STK	
32m <sup>2</sup> Terrasse		
13m <sup>2</sup> Balkon		
Einreichplan, Transport und Logistik		

<b>AUSBAUPAKET:</b>	€	44.835
Isolierung Zellulose		
(12cm Aussenwand und 12cm Boden, 30cm Dach, 10cm Innenwände, Öko-Dampfbremse, Klebebänder, Winddichtung)		
*) Alternativ mit <b>Steico Aufdachdämmung inklusive Sichtdachstuhl</b>		
Aufpreis:	€	1.761,56
Gipskartonplatten (grün) Bad und OSB Platten		
Spengler (Alu Antrazith)		
Trockenestrichplatten (Bad, WC)		
Dacheindeckung (Tondach)		

**Summe GRUND - und AUSBAUPAKET:** € 258.494



## MONTAGE DER IM GRUNDPAKET UND AUSBAUPAKET ENTHALTENEN MATERIALIEN

**RICHTMEISTERMONTAGE:** € **48,33** / Stunde / Mann

Individuelle Montage. Ein Mann samt Hammer und Nageltasche. Zwei Mann BHS erforderlich.

**ROHBAUMONTAGE:** € **81.282**

Blechnase, Blockbohlen, Stahlwinkel, Winddichtung, Rutschleisten, T-Leisten (Fenster), Gewindestangen, Ökodampfbremse, Elektroleisten, Gerüstbau, Montage evtl. Ständerwände der AW, Zwischendecke: sichtbare Balken, UK Innenwände, UK Innenwände, Leimbinder, Sparren, Zangen (falls vorhanden), Fenster / Dachflächenfenster / Aussentüren Einbau und winddicht verkleben

**TEILMONTAGE:** € **112.786**

**zusätzlich zu Rohbaumontage:** Rauschalung / Traufenschalung, Dachbahn, Konterlattung, Ziegellattung, Aufdopplung Sparren für Dämmung, Elektrolattung Dach, Dacheindeckung, UK-Fußboden, Terrasse: Balkenschuhe, UK, Geländer, Balkon: Balkenschuhe, Unterkonstruktion, Fußboden EG: UK, Treppe

**KOMPLETTMONTAGE:** € **169.090**

Montage **aller** im Grundpaket und Ausbaupaket enthaltenen Materialien