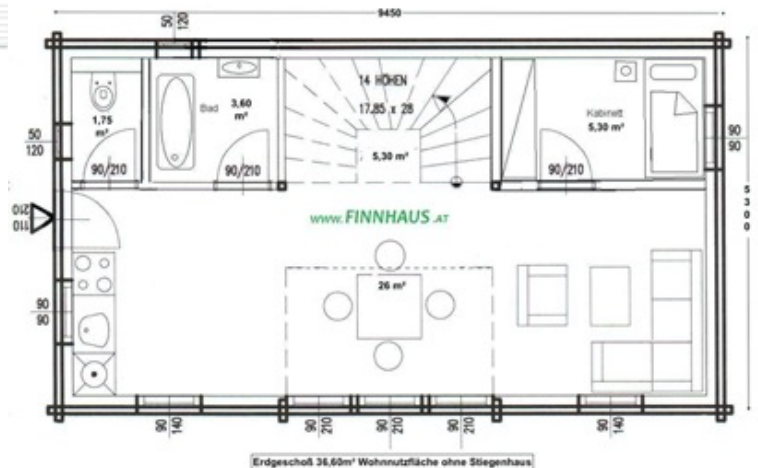
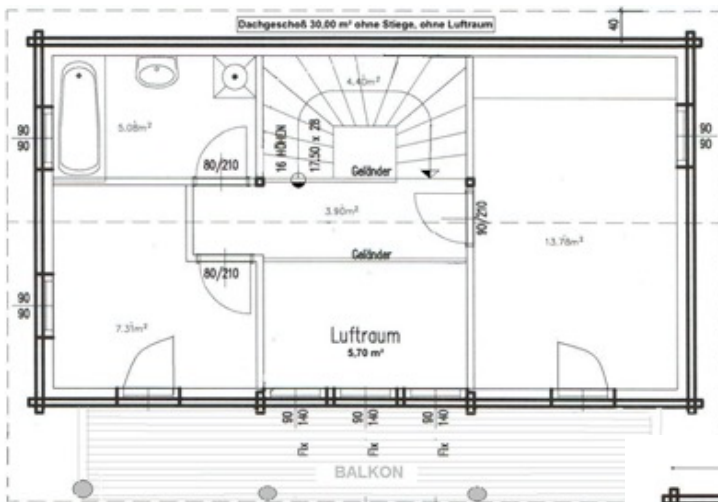
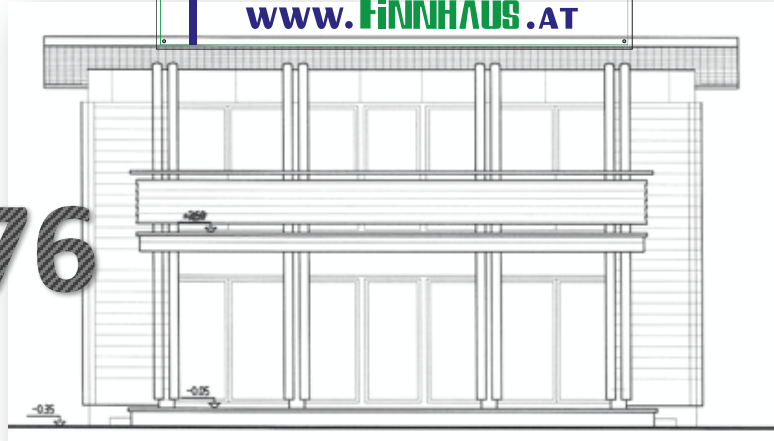




Kyra 76



Wir freuen uns auf Deinen Besuch im Musterhaus!

Grundfläche:	9450 x 5300
Verbaute Gesamtfläche:	50m ²
Wohnnutzfläche:	76m²
Raumhöhen EG:	2,30m FOK bis Unterkante Zwischendeckenbalken
Raumhöhen DG:	2,50m mittlere Raumhöhe
Kniestock aussen mit Dachgeschoss	2,45m ausgebaut
Pult - Dach	7 °DN 1,60 kN/m ² 0,8 m Dachvorsprung

PREISÜBERSICHT "Kyra 76m²"

GRUNDPAKET:	€	99.442
Aussenwände 88*180gel Polarkiefer		
Verkleidung der Aussenwände mit Blockpaneele 20*180 innen		
°) Alternativ mit Aussenwanddämmung Steico inkl. Montage		
Aufpreis:	€	21.762,57
Zwischenwände (Ständerkonstruktion)		
Treppe mit Geländer	1 STK	
Zwischendecke sichtbar mit 135x210 Balken		
komplette Sparrendachkonstruktion 88*213		
Fußboden (28 mm massiver Schiffboden)		
Aussentüre(n)	1 STK	
Innentüre(n)	6 STK	
Holz/Alu Fenster "Smal" von Hrachowina	15 STK	
28m ² Terrasse		
17m ² Balkon		
Einreichplan, Transport und Logistik		

AUSBAUPAKET:	€	18.723
Isolierung Zellulose		
(16cm Aussenwand und 12cm Boden, 30cm Dach, 10cm Innenwände, Öko-Dampfbremse, Klebebänder, Winddichtung)		
°) Alternativ mit Steico Aufdachdämmung inklusive Sichtdachstuhl		
Aufpreis:	€	1.915,98
Gipskartonplatten (grün) Bad und OSB Platten		
Spengler (Alu Antrazith)		
Trockenestrichplatten (Bad, WC)		
Dacheindeckung (Tondach)		

Summe GRUND - und AUSBAUPAKET: € 118.165



MONTAGE DER IM GRUNDPAKET UND AUSBAUPAKET ENTHALTENEN MATERIALIEN

RICHTMEISTERMONTAGE: € **48,33** / Stunde / Mann
Individuelle Montage. Ein Mann samt Hammer und Nageltasche. Zwei Mann BHS erforderlich.

ROHBAUMONTAGE: € **45.548**
Blechnase, Blockbohlen, Stahlwinkel, Winddichtung, Rutschleisten, T-Leisten (Fenster), Gewindestangen, Ökodampfbremse, Elektroleisten, Gerüstbau, Montage evtl. Ständerwände der AW, Zwischendecke: sichtbare Balken, UK Innenwände, UK Innenwände, Leimbinder, Sparren, Zangen (falls vorhanden), Fenster / Dachflächenfenster / Aussentüren Einbau und winddicht verkleben

TEILMONTAGE: € **60.426**
zusätzlich zu Rohbaumontage: Rauschalung / Traufenschalung, Dachbahn, Konterlattung, Ziegellattung, Aufdopplung Sparren für Dämmung, Elektrolattung Dach, Dacheindeckung, UK-Fußboden, Terrasse: Balkenschuhe, UK, Geländer, Balkon: Balkenschuhe, Unterkonstruktion, Fußboden EG: UK, Treppe

KOMPLETTMONTAGE: € **89.304**
Montage **aller** im Grundpaket und Ausbaupaket enthaltenen Materialien