

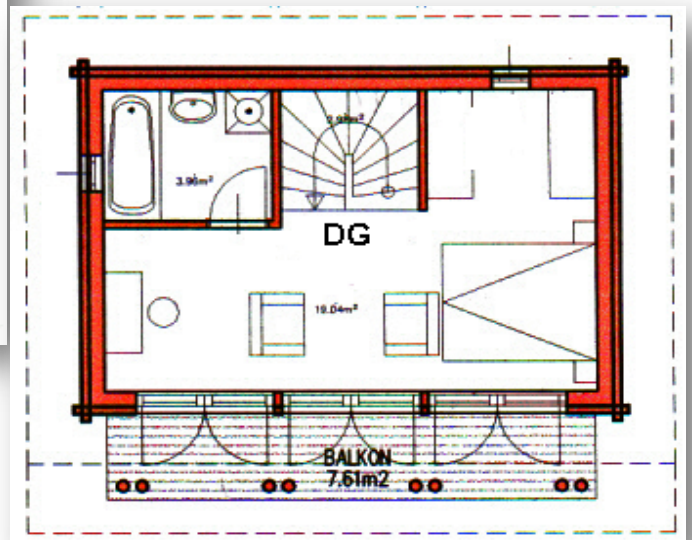
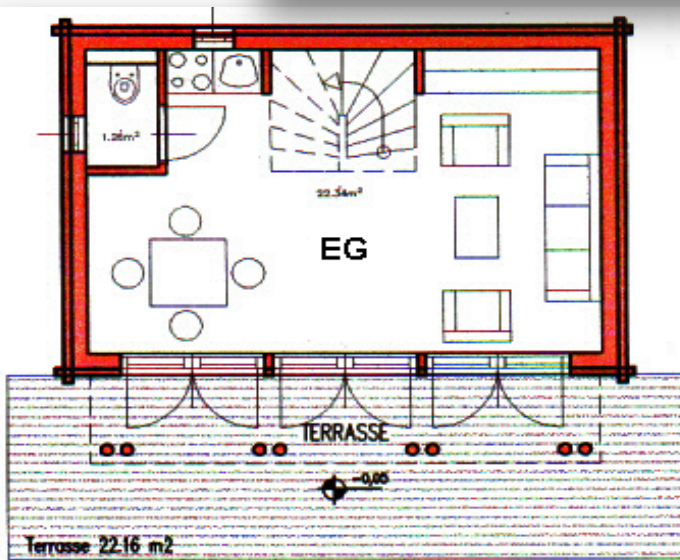
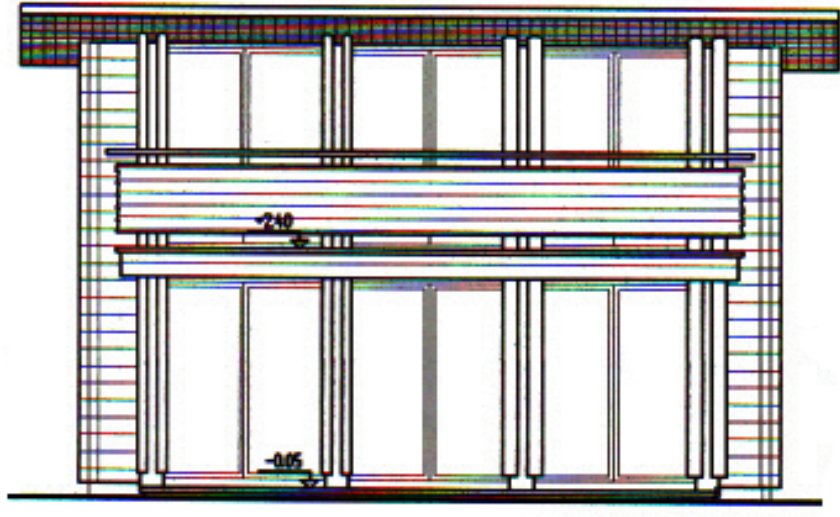


FINNHAUS
FINNISCHE BLOCKHÄUSER
THOMAS WEIß

A-3613 Albrechtsberg/Gr. Krems - Gillaus 58
+43 (0)676 32 31 398 - finnhaus@finnhaus.at

www.FINNHAUS.AT

Kyra 44



Wir freuen uns auf Deinen Besuch im Musterhaus!

Grundfläche:	5,80m x 4,30m + 23m ² Terasse + 9m ² Balkon
Verbaute Gesamtfläche:	25m ²
Wohnnutzfläche:	44m²
Raumhöhen EG:	2,30m FOK bis Unterkante Zwischendeckenbalken
Raumhöhen DG:	2,20m durchschnittliche Raumhöhe
Kniestock aussen mit Dachgeschoss	2,10m ausgebaut
Pult - Dach	7 °DN 1,60 kN/m ² 0,8 m Dachvorsprung

PREISÜBERSICHT " Kyra 44m²"

GRUNDPAKET:	€	75.570
Aussenwände Polarkiefer 88*180gel		
Verkleidung der Aussenwände mit Blockpaneele 20*180 innen		
°) Alternativ mit Aussenwanddämmung Steico inkl. Montage		
Aufpreis:	€	12.626,49
Zwischenwände (Ständerkonstruktion)		
Treppe mit Geländer	1 STK	
Zwischendecke sichtbar mit 135x210 Balken		
komplette Sparrendachkonstruktion 88*213		
Fußboden (28 mm massiver Schiffboden)		
Innentüre(n)	2 STK	
Holz/Alu Fenster "Smal" von Hrachowina	9 STK	
23m ² Terrasse		
9m ² Balkon		
Einreichplan, Transport und Logistik		

AUSBAUPAKET:	€	11.677
Isolierung Zellulose		
(16cm Aussenwand und 12cm Boden, 30cm Dach, 10cm Innenwände, Öko-Dampfbremse, Klebebänder, Winddichtung)		
°) Alternativ mit Steico Aufdachdämmung inklusive Sichtdachstuhl		
Aufpreis:	€	1.594,74
Gipskartonplatten (grün) Bad und OSB Platten		
Spengler (Alu Antrazith)		
Trockenestrichplatten (Bad, WC)		
Dacheindeckung (Tondach)		

Summe GRUND - und AUSBAUPAKET: € **87.246**



MONTAGE DER IM GRUNDPAKET UND AUSBAUPAKET ENTHALTENEN MATERIALIEN

RICHTMEISTERMONTAGE: € **48,33** / Stunde / Mann
Individuelle Montage. Ein Mann samt Hammer und Nageltasche. Zwei Mann BHS erforderlich.

ROHBAUMONTAGE: € **26.630**
Blechnase, Blockbohlen, Stahlwinkel, Winddichtung, Rutschleisten, T-Leisten (Fenster), Gewindestangen, Ökodampfbremse, Elektroleisten, Gerüstbau, Montage evtl. Ständerwände der AW, Zwischendecke: sichtbare Balken, UK Innenwände, UK Innenwände, Leimbinder, Sparren, Zangen (falls vorhanden), Fenster / Dachflächenfenster / Aussentüren Einbau und winddicht verkleben

TEILMONTAGE: € **36.651**
zusätzlich zu Rohbaumontage: Rauschalung / Traufenschalung, Dachbahn, Konterlattung, Ziegellattung, Aufdopplung Sparren für Dämmung, Elektrolattung Dach, Dacheindeckung, UK-Fußboden, Terrasse: Balkenschuhe, UK, Geländer, Balkon: Balkenschuhe, Unterkonstruktion, Fußboden EG: UK, Treppe

KOMPLETTMONTAGE: € **54.128**
Montage **aller** im Grundpaket und Ausbaupaket enthaltenen Materialien