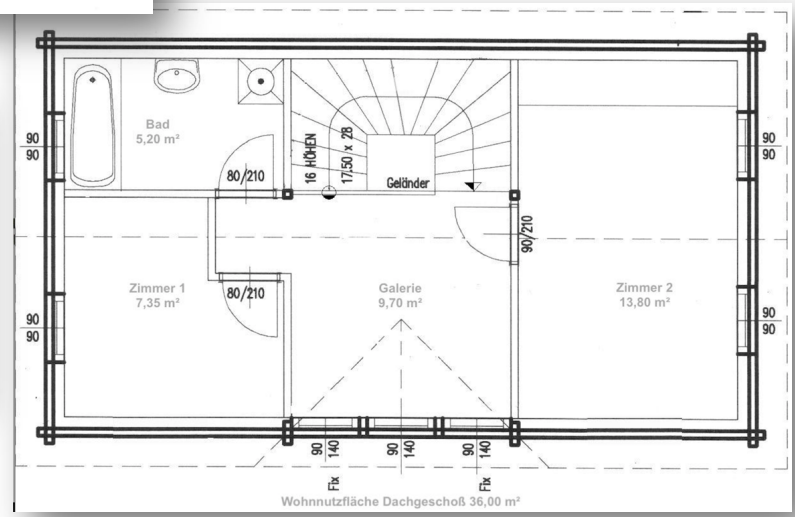
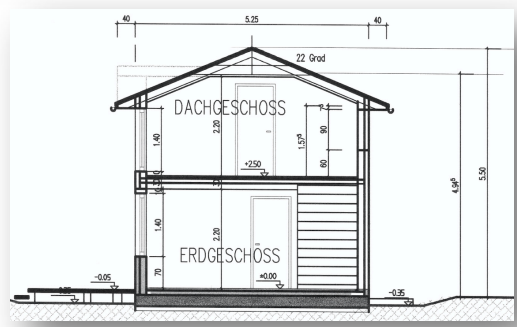
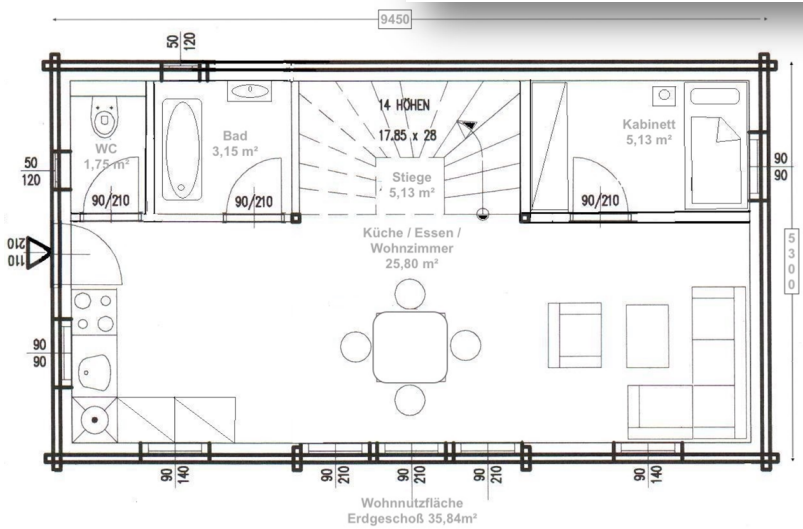
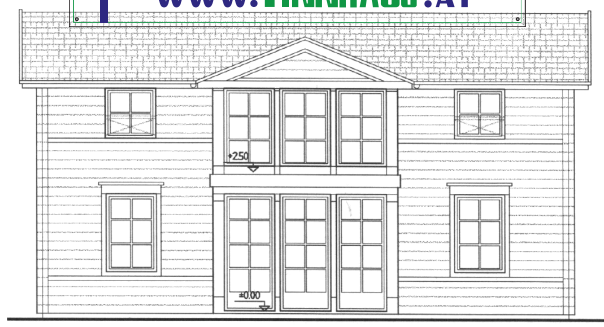




**FINNHAUS**  
**FINNISCHE BLOCKHÄUSER**  
 THOMAS WEIß  
 A-3613 Albrechtsberg/Gr. Krems - Gillaus 58  
 +43 (0)676 32 31 398 - finnhaus@finnhaus.at  
 www.FINNHAUS.AT

*Bianca*



*Wir freuen uns auf Deinen Besuch im Musterhaus!*

Grundfläche:	9450 x 5300
Verbaute Gesamtfläche:	50m <sup>2</sup>
<b>Wohnnutzfläche:</b>	<b>71,85m<sup>2</sup></b>
Raumhöhen EG:	2,20m FOK bis Unterkante Zwischendeckenbalken
Raumhöhen DG:	2,20m Raumhöhe bis zur Zange
mit Dachgeschoss	ausgebaut
Kniestock aussen	1,40m
Dachform:	Sattel - Dach
Dach / - neigung / - last / - vorsprung	22 °DN   1,60 kN/m <sup>2</sup>   0,80m

# PREISÜBERSICHT " KGH Bianca 72m<sup>2</sup>"

<b>GRUNDPAKET:</b>	€	92.298
Aussenwände 88*180gel (Polarkiefer)		
Verkleidung der Aussenwände mit Blockpaneele 20*180 innen		
°) Alternativ mit <b>Aussenwanddämmung Steico inkl. Montage</b>		
Aufpreis:	€	18.097,71
Zwischenwände (Ständerkonstruktion)		
Treppe mit Geländer	1 STK	
Zwischendecke sichtbar mit 135x210 Balken		
komplette Sparrendachkonstruktion 88*213		
Fußboden (28 mm massiver Schiffboden)		
Aussentüre(n)	1 STK	
Innentüre(n)	6 STK	
Holz/Alu Fenster "Smal" von Hrachowina	14 STK	
Einreichplan, Transport und Logistik		

<b>AUSBAUPAKET:</b>	€	16.713
Isolierung Zellulose		
(16cm Aussenwand und 12cm Boden, 30cm Dach, 10cm Innenwände, Öko-Dampfbremse, Klebebänder, Winddichtung)		
°) Alternativ mit <b>Steico Aufdachdämmung inklusive Sichtdachstuhl</b>		
Aufpreis:	€	1.045,44
Gipskartonplatten (grün) Bad und OSB Platten		
Spengler (Alu Antrazith)		
Trockenestrichplatten (Bad, WC)		
Dacheindeckung (Tondach)		

**Summe GRUND - und AUSBAUPAKET:** € 109.011



## MONTAGE DER IM GRUNDPAKET UND AUSBAUPAKET ENTHALTENEN MATERIALIEN

**RICHTMEISTERMONTAGE:** € **48,33** / Stunde / Mann  
Individuelle Montage. Ein Mann samt Hammer und Nageltasche. Zwei Mann BHS erforderlich.

**ROHBAUMONTAGE:** € **41.030**  
Blechnase, Blockbohlen, Stahlwinkel, Winddichtung, Rutschleisten, T-Leisten (Fenster), Gewindestangen, Ökodampfbremse, Elektroleisten, Gerüstbau, Montage evtl. Ständerwände der AW, Zwischendecke: sichtbare Balken, UK Innenwände, UK Innenwände, Leimbinder, Sparren, Zangen (falls vorhanden), Fenster / Dachflächenfenster / Aussentüren Einbau und winddicht verkleben

**TEILMONTAGE:** € **51.987**  
**zusätzlich zu Rohbaumontage:** Rauschalung / Traufenschalung, Dachbahn, Konterlattung, Ziegellattung, Aufdopplung Sparren für Dämmung, Elektrolattung Dach, Dacheindeckung, UK-Fußboden, Terrasse: Balkenschuhe, UK, Geländer, Balkon: Balkenschuhe, Unterkonstruktion, Fußboden EG: UK, Treppe

**KOMPLETTMONTAGE:** € **76.002**  
Montage **aller** im Anbot enthaltenen Materialien