



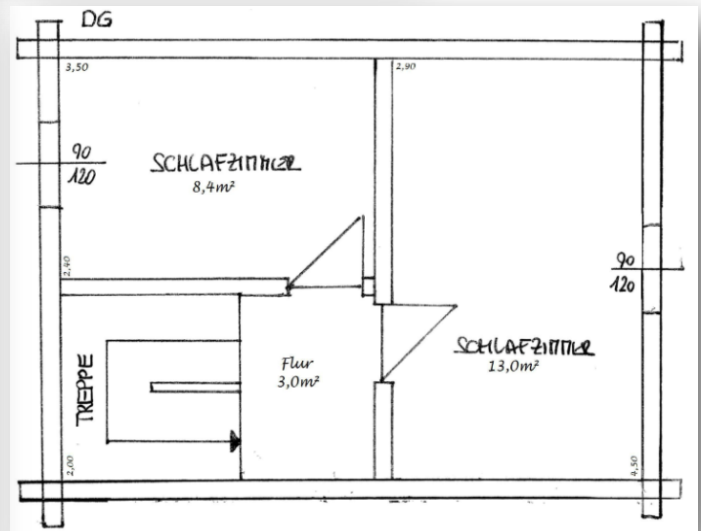
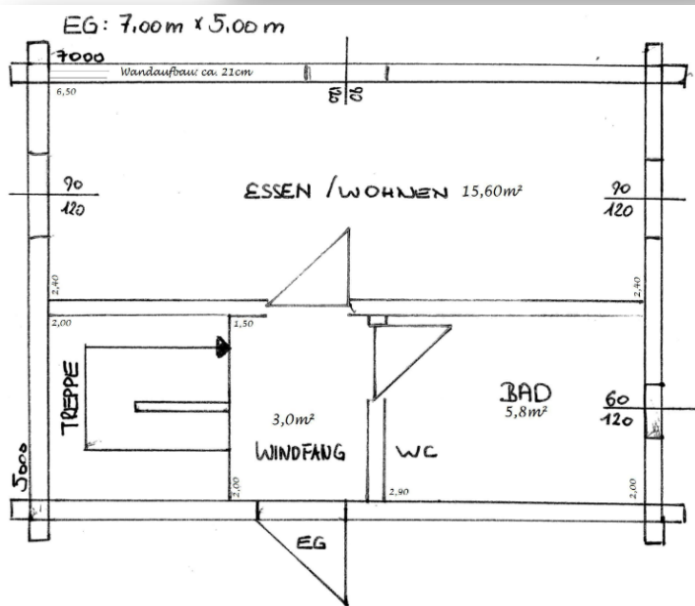
**FINNHAUS**  
**FINNISCHE Blockhäuser**  
 THOMAS WEIß

A-3613 Albrechtsberg/Gr. Krems - Gillaus 58  
 +43 (0)676 32 31 398 - finnhaus@finnhaus.at

[www.FINNHAUS.AT](http://www.FINNHAUS.AT)



*Linda 35*



*Wir freuen uns auf Deinen Besuch im Musterhaus!*

Grundfläche:	7000 x 5000
Verbaute Gesamtfläche:	35m <sup>2</sup>
Wohnnutzfläche:	46m <sup>2</sup>
Raumhöhen EG:	2,50m FOK bis Unterkante Zwischendeckenbalken
Raumhöhen DG:	2,50m Raumhöhe bis zur Zange
Kniestock innen	0,75m
mit Dachgeschoss	ausgebaut
Mansarden - Dach	55 °DN    1,60 kN/m <sup>2</sup> 0,5 m Dachvorsprung

# PREISÜBERSICHT " LINDA 46m<sup>2</sup>"

<b>GRUNDPAKET:</b>	€	86.310
Aussenwände 114x160 (Polarkiefer)		
Verkleidung der Aussenwände mit Blockpaneele 20*180 innen		
°) Alternativ mit <b>Aussenwanddämmung Steico inkl. Montage</b>		
Aufpreis:	€	21.049,34
Zwischenwände (Ständerkonstruktion)		
Treppe mit Geländer	1 STK	
Zwischendecke sichtbar mit 135x210 Balken		
komplette Sparrendachkonstruktion 88*213		
Fußboden (28 mm massiver Schiffboden)		
Aussentüre(n)	1 STK	
Innentüre(n)	4 STK	
Holz/Alu Fenster "Smal" von Hrachowina	6 STK	
Einreichplan, Transport und Logistik		

<b>AUSBAUPAKET:</b>	€	15.801
Isolierung Zellulose		
(16cm Aussenwand und 12cm Boden, 30cm Dach, 10cm Innenwände, Öko-Dampfbremse, Klebebänder, Winddichtung)		
°) Alternativ mit <b>Steico Aufdachdämmung inklusive Sichtdachstuhl</b>		
Aufpreis:	€	5.026,36
Gipskartonplatten (grün) Bad und OSB Platten		
Spengler (Alu Antrazith)		
Trockenestrichplatten (Bad, WC)		
Dacheindeckung (Tondach)		

**Summe GRUND - und AUSBAUPAKET:** € 102.111



## MONTAGE DER IM GRUNDPAKET UND AUSBAUPAKET ENTHALTENEN MATERIALIEN

<b>RICHTMEISTERMONTAGE:</b>	€	48,33 / Stunde / Mann
<i>individuelle Montage</i>		
<b>ROHBAUMONTAGE:</b>	€	36.616
Blechnase, Blockbohlen, Stahlwinkel, Winddichtung, Rutschleisten, T-Leisten (Fenster), Gewindestangen, Ökodampfbremse, Elektroleisten, Gerüstbau, Montage evtl. Ständerwände der AW, Zwischendecke: sichtbare Balken, UK Innenwände, UK Innenwände, Leimbinder, Sparren, Zangen (falls vorhanden), Fenster / Dachflächenfenster / Aussentüren Einbau und winddicht verkleben		
<b>TEILMONTAGE:</b>	€	49.122
<b>zusätzlich zu Rohbaumontage:</b> Rauschalung / Traufenschalung, Dachbahn, Konterlattung, Ziegellattung, Aufdopplung Sparren für Dämmung, Elektrolattung Dach, Dacheindeckung, UK-Fußboden, Terrasse: Balkenschuhe, UK, Geländer, Balkon: Balkenschuhe, Unterkonstruktion, Fußboden EG: UK, Treppe		
<b>KOMPLETTMONTAGE:</b>	€	65.449
Montage <b>aller</b> im Grundpaket und Ausbaupaket enthaltenen Materialien		