

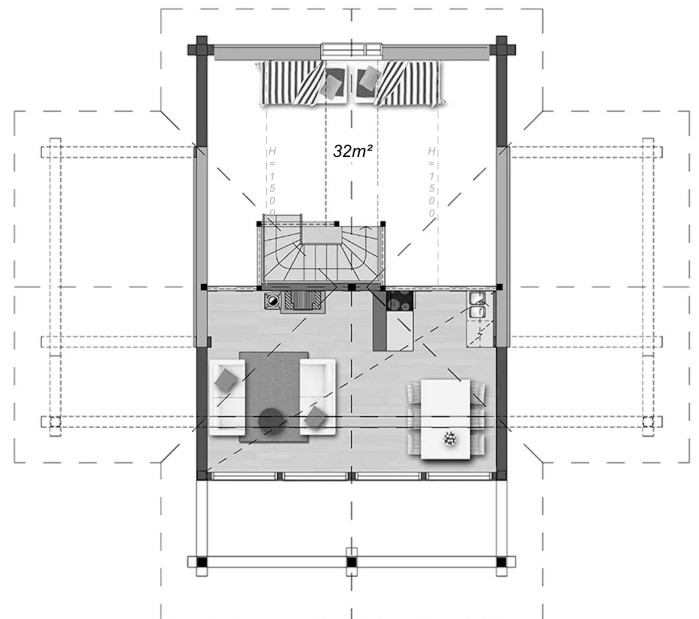
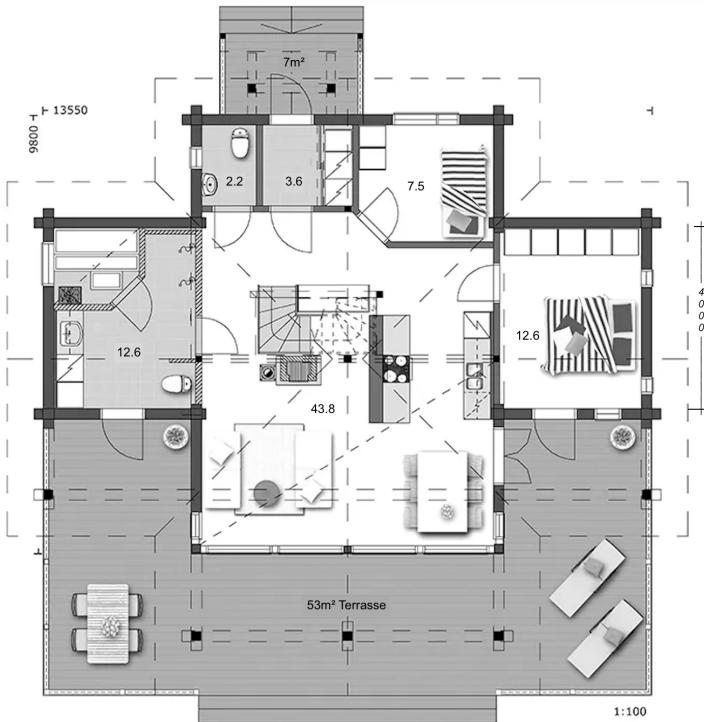


**FINNHAUS**  
FINNISCHE Blockhäuser  
THOMAS WEIß

A-3613 Albrechtsberg/Gr. Krems - Gillaus 58  
+43 (0)676 32 31 398 - finnhaus@finnhaus.at

[www.FINNHAUS.AT](http://www.FINNHAUS.AT)

# Meslissa 94



*Wir freuen uns auf Deinen Besuch im Musterhaus!*

Grundfläche:

13550 x 9800 im Kreuzverband

Verbaute Gesamtfläche:

98m<sup>2</sup>

Wohnnutzfläche:

94,40m<sup>2</sup> inklusive 12m<sup>2</sup> Schlafboden

Raumhöhen EG:

2,50m FOK bis Unterkante Zwischendeckenbalken

Raumhöhen DG:

2,50m Raumhöhe bis zur Zange

Kniestock innen

0,50m

mit Dachgeschoss

32m<sup>2</sup> ausgebaut als Schlafboden (12m<sup>2</sup> WNFL)

Kreuz - Dach

33 °DN    1,60 kN/m<sup>2</sup>    0,8 m Dachvorsprung

# PREISÜBERSICHT " Melissa 94m<sup>2</sup> WNFL"

<b>GRUNDPAKET:</b>	€	179.597
Aussenwände 114x160 (Polarkiefer)		
Verkleidung der Aussenwände mit Blockpaneele 20*180 innen		
°) Alternativ mit <b>Aussenwanddämmung Steico inkl. Montage</b>		
Aufpreis:	€	29.208,61
Zwischenwände (Ständerkonstruktion)		
Treppe mit Geländer	1 STK	
Zwischendecke sichtbar mit 135x210 Balken		
komplette Sparrendachkonstruktion 88*213		
Fußboden (28 mm massiver Schiffboden)		
Aussentüre(n)	1 STK	
Innentüre(n)	6 STK	
Holz/Alu Fenster "Smal" von Hrachowina	14 STK	
60m <sup>2</sup> Terrasse		
Einreichplan, Transport und Logistik		

<b>AUSBAUPAKET:</b>	€	35.065
Isolierung Zellulose		
(16cm Aussenwand und 12cm Boden, 30cm Dach, 10cm Innenwände, Öko-Dampfbremse, Klebebänder, Winddichtung)		
°) Alternativ mit <b>Steico Aufdachdämmung inklusive Sichtdachstuhl</b>		
Aufpreis:	€	13.015,26
Gipskartonplatten (grün) Bad und OSB Platten		
Spengler (Alu Antrazith)		
Trockenestrichplatten (Bad, WC)		
Dacheindeckung (Tondach)		
Sauna für 2 Personen inklusive Bänke, Tür, Ofen (elektrisch 9kW), Licht		

**Summe GRUND - und AUSBAUPAKET:** € 214.662



## MONTAGE DER IM GRUNDPAKET UND AUSBAUPAKET ENTHALTENEN MATERIALIEN

<b>RICHTMEISTERMONTAGE:</b>	€	48,33 / Stunde / Mann
<i>individuelle Montage</i>		
<b>ROHBAUMONTAGE:</b>	€	56.042
Blechnase, Blockbohlen, Stahlwinkel, Winddichtung, Rutschleisten, T-Leisten (Fenster), Gewindestangen, Ökodampfbremse, Elektroleisten, Gerüstbau, Montage evtl. Ständerwände der AW, Zwischendecke: sichtbare Balken, UK Innenwände, UK Innenwände, Leimbinder, Sparren, Zangen (falls vorhanden), Fenster / Dachflächenfenster / Aussentüren Einbau und winddicht verkleben		
<b>TEILMONTAGE:</b>	€	87.889
<b>Montiert wird zusätzlich zur Rohbaumontage:</b> Rauschalung / Traufenschalung, Dachbahn, Konterlattung, Ziegellattung, Aufdopplung Sparren für Dämmung, Elektrolattung Dach, Dacheindeckung, UK-Fußboden, Terrasse: Balkenschuhe, UK, Geländer, Balkon: Balkenschuhe, Unterkonstruktion, Fußboden EG: UK, Treppe		
<b>KOMPLETTMONTAGE:</b>	€	126.296
Montage <b>aller</b> im Grundpaket und Ausbaupaket enthaltenen Materialien		